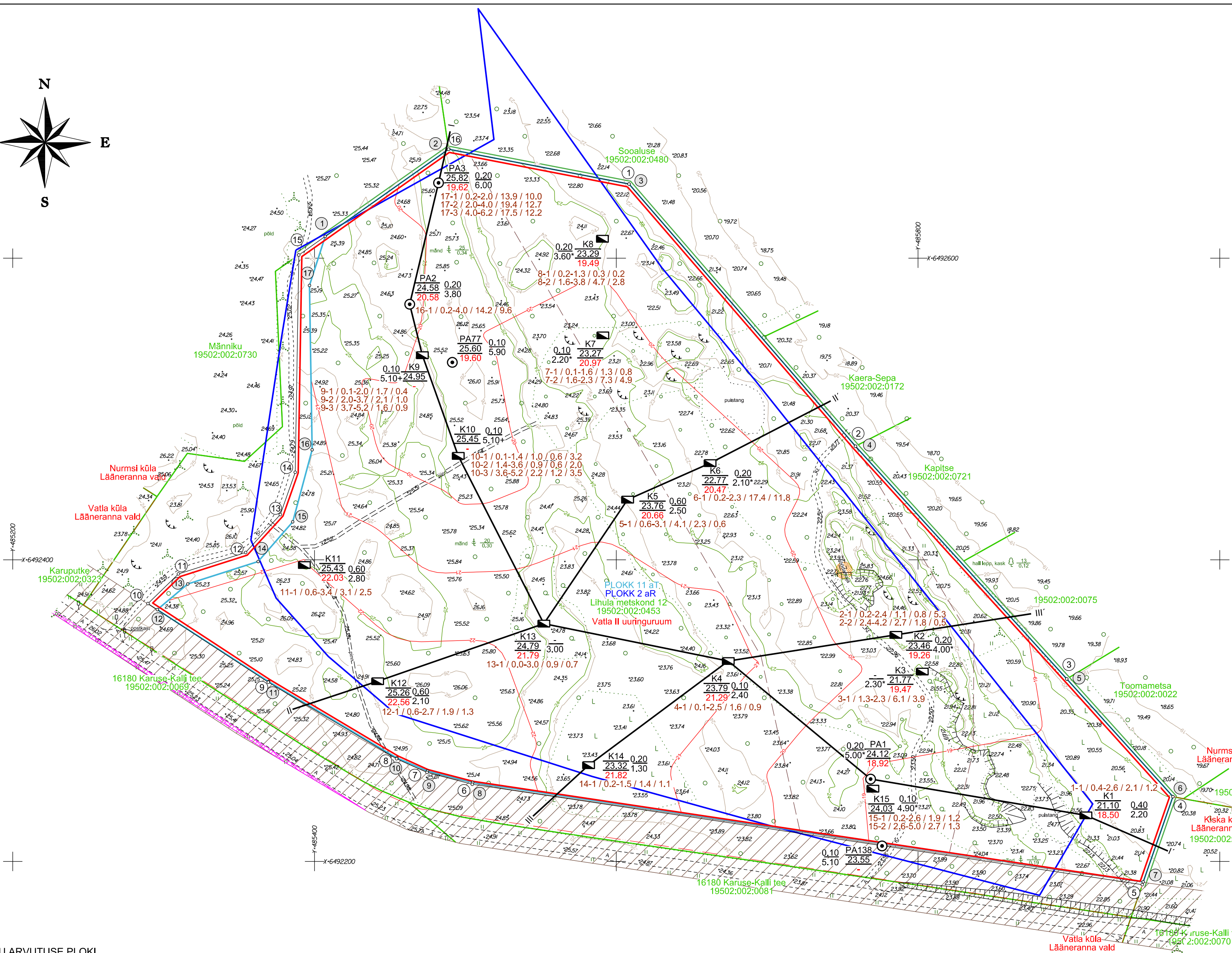


ASENDISKEEM M 1:50 000  
Kaardileht nr  
Vatla 5244



LEPPEMÄRGID:

- Uuringuruumi piir, piiripunkt ja number
- Asustusüksuse piir
- PLOKK 11 aT Varu arvutuse plokki piir, piiripunkt ja number
- PLOKK 2 aR Olemasoleva plokki piir
- Sisekatendi (turvas, huumuseline liiv) leviku ala
- Maardla piir (asendiskeem)
- Katastrüksuse piir, tunnus ja nimetus
- Maapinna samakõrgusjoon, abs m
- Lasumi samakõrgusjoon, abs m
- Lamami samakõrgusjoon, abs m
- Avalikult kasutatava tee kaitsevöönd
- Sideehitise kaitsevöönd
- Jahi, kalanduse ja mesindusega seotud kohad - objekt asub ala keskel
- Metsloomade sööglimaja
- Geoloogilise läbilõike joon
- Puuraugu nr Suudme abs kõrgus, m Katendi paksus, m
- Lamami abs kõrgus, m Kasuliku kihi paksus, m
- Kaevandi number Suudme abs kõrgus, m Katendi paksus, m
- Lamami abs kõrgus, m Kasuliku kihi paksus, m
- \* koos sisekatendiga
- 5-1 / 0.6-3.1 / 4.1 / 2.3 / 0.6 Proovi nr / intervall alates-kuni / savi ja tolmu sisalduse % / sõela 0.02 mm läbimõõt / filtratsioonimoodul (kui on määratud)

VARU ARVUTUSE PLOKI (PLOKK 11aT) PIIRIANDMED

Piiripunkti nr	X	Y
1	6492614.49	485407.11
2	6492672.23	485488.84
3	6492649.20	485608.45
4	6492475.31	485758.53
5	6492321.00	485898.53
6	6492242.95	485968.89
7	6492186.47	485949.20
8	6492252.39	485504.78
9	6492259.98	485474.89
10	6492268.58	485454.63
11	6492319.29	485369.59
12	6492366.96	485295.83
13	6492383.96	485315.98
14	6492398.88	485362.66
15	6492425.16	485385.55
16	6492472.95	485398.45
17	6492581.91	485396.67

Varu arvutuse plokki pindala 17.29 ha

UURINGURUUMI PIIRIANDMED

Piiripunkti nr	X	Y
1	6492649.20	485608.45
2	6492475.31	485758.53
3	6492321.00	485898.53
4	6492242.95	485968.89
5	6492186.45	485948.57
6	6492251.15	485504.54
7	6492259.04	485474.55
8	6492268.14	485454.40
9	6492318.87	485369.32
10	6492371.02	485289.62
11	6492390.65	485309.77
12	6492404.85	485354.35
13	6492396.54	485377.32
14	6492458.04	485387.18
15	6492602.09	485389.57
16	6492672.23	485488.84

Uuringuruumi pindala 17.64 ha

UURINGUPUNKTIDE ANDMED

Puuraugu nr	X	Y	Z
PA3	6492649.95	485482.19	25.82
PA2	6492569.45	485463.08	24.58
K8	6492612.87	485590.81	23.29
K7	6492548.84	485591.08	23.27
PA77	6492530.92	485491.34	25.60
K9	6492535.66	485471.45	24.95
K10	6492468.91	485495.26	25.45
K11	6492396.54	485393.29	25.43
K6	6492464.11	485662.14	22.77
K5	6492439.88	485607.49	23.76
K13	6492357.68	485551.96	24.79
K12	6492319.48	485441.82	25.26
K14	6492263.82	485581.62	23.32
K4	6492332.89	485674.21	23.79
K2	6492350.23	485785.27	23.46
K3	6492325.90	485802.79	21.77
P1	6492254.61	485768.55	24.12
K15	6492248.25	485770.06	24.03
K1	6492230.56	485911.23	21.10
PA138	6492210.28	485776.14	23.55

MÄRKUSED:

- Koordinaadid L-Est'97 süsteemis, kõrgused EHK2000 süsteemis;
- Katastrüksuse piirid Maa- ja Ruumiameti geoportaalist digitaalselt 14.04.2025. a (plaanil skemaatiliselt);
- Uuringuruumi ala asub Rapla- ja Pärnumaa maavarade teemaplaneeringu uuringuruumi alal;
- Uuringuruumi ala asub põhjaveekogumi alal;
- Kautatud:

Vatla II uuringuruumi geodeetiline alusplaan 14.11.2025. a, OÜ J.Viru Markšneideribüroo töö nr 26044.

	Pärnu maakond Lääneranna vald VATLA II UURINGURUUM	Gr lisa 1 Töö nr 25306
	TOPOGRAAFILINE JA VARU ARVUTUSE PLAAK	Mõõtkava: 1:2000 Formaat A2 Mõõdistatud: 14.11.2025
OÜ J.Viru Markšneideribüroo Tel: 634 4552 E-post: info@vmb.ee	www.vmb.ee 10112 Tallinn	Koostatud: 02.06.2026
Mõõdistas Joonestas Kinnitas	Tõnis Kattel Kadri Lehtmets Tõnis Kattel	Tellija: MAINER OÜ Mustamäe tee 161-4, Tallinn, Harjumaa, 12913

JOONMÕÖTKAVA:

